



Powiatowy Urząd Pracy

w Lublinie

**OSOBY
NIEPEŁNOSPRAWNE
BEZROBOTNE ORAZ
POSZUKUJĄCE PRACY
NIEPOZOSTAJĄCE
W ZATRUDNIENIU**

*Stan na koniec **I półrocza 2018 r.***

MINISTERSTWO RODZINY, PRACY I POLITYKI SPOŁECZNEJ
PEŁNOMOCNIK RZĄDU DO SPRAW OSÓB NIEPEŁNOSPRAWNYCH
ul. Nowogrodzka 1/3/5, 00-513 Warszawa

Powiatowy Urząd Pracy w Lublinie	MRPiPS-07 Sprawozdanie o osobach niepełnosprawnych bezrobotnych i poszukujących pracy niepozostających w zatrudnieniu	Termin przekazania: zgodnie z PBSSP 2018
Numer identyfikacyjny REGON 431214322	w 1 półroczu 2018r.	

Obowiązek przekazywania danych statystycznych wynika z art. 30 ust. 1 pkt 3 ustawy z dnia 29 czerwca 1995 r. o statystyce publicznej (t.j. Dz. U. z 2016 r. poz. 1068) oraz rozporządzenia Rady Ministrów w sprawie programu badań statystycznych statystyki publicznej na rok 2018

DZIAŁ 1. OSOBY WŁĄCZONE DO EWIDENCJI OSÓB NIEPEŁNOSPRAWNYCH W CIĄGU PÓŁROCZA SPRAWOZDAWCZEGO

Wyszczególnienie		Bezrobotni			Poszukujący pracy niepozostający w zatrudnieniu		
		razem	kobiety	ze znacznym lub umiarkowanym stopniem niepełności - sprawności	razem	kobiety	ze znacznym lub umiarkowanym stopniem niepełności - sprawności
		1	2	3	4	5	6
Osoby włączone do ewidencji osób niepełnosprawnych	01	129	59	42	18	10	16
uwzględnieni w sprawozdaniu MPiPS-01	02	127	58	42	18	10	16
zarejestrowani po raz kolejny	03	117	52	37	11	8	9
w tym po raz kolejny jako osoba niepełnosprawna	04	59	32	17	7	4	7
długotrwale	05	27	6	8	2	2	2
poprzednio pracujący	06	114	51	36	16	9	14
do momentu zarejestrowania się	07	59	32	22	5	3	4
z wiersza 06 z wiersza 07 w zakładzie pracy chronionej	08	0	0	0	0	0	0
zwolnieni z przyczyn dotyczących zakładu pracy	09	4	4	2	1	0	1
zamieszkali na wsi	10	116	53	39	15	8	13
w tym posiadający gospodarstwo rolne	11	24	12	5	1	1	1
do 30 roku życia	12	25	12	11	3	3	3
w tym do 25 roku życia	13	9	5	3	1	1	1
powyżej 50 roku życia	14	56	16	18	10	3	10
z wykształceniem co najmniej średnim	15	47	29	19	8	7	6
po szkole specjalnej	16	0	0	0	0	0	0
bez kwalifikacji zawodowych	17	35	15	8	2	2	2
bez doświadczenia zawodowego	18	29	14	8	5	3	5
po stażu	19	5	5	0	0	0	0
po pracach interwencyjnych	20	0	0	0	0	0	0
po robotach publicznych	21	1	0	1	X	X	X
po odbyciu przygotowania zawodowego dorosłych	22	0	0	0	0	0	0
po szkoleniu	23	2	1	1	0	0	0
po pracach społecznie użytecznych	24	1	0	0	X	X	X
osoby w okresie do 12 miesięcy od dnia ukończenia nauki	25	5	4	1	1	1	1
z wykształceniem co najmniej średnim	26	5	4	1	1	1	1
po szkole specjalnej	27	0	0	0	0	0	0
po szkoleniu	28	0	0	0	0	0	0
po stażu	29	2	2	0	0	0	0
pobierający świadczenie rentowe z tytułu niezdolności do pracy (bez w. 31 i 32)	30	X	X	X	5	2	5
osoby, którym przyznano rentę szkoleniową	31	X	X	X	0	0	0
pobierający rentę socjalną	32	X	X	X	2	2	2
posiadający co najmniej jedno dziecko do 6 roku życia	33	4	2	1	0	0	0
posiadający co najmniej jedno dziecko niepełnosprawne do 18 roku życia	34	1	1	0	0	0	0
po zakończeniu realizacji kontraktu socjalnego	35	0	0	0	0	0	0
prowadzący działalność gospodarczą	36	X	X	X	0	0	0

DZIAŁ 3. OSOBY BĘDĄCE W EWIDENCJI OSÓB NIEPEŁNOSPRAWNYCH W KOŃCU PÓLROCZA SPRAWOZDAWCZEGO, CZĘŚĆ 2

Wyszczególnienie		Niepełnosprawni bezrobotni ogółem	Z tego wg czasu pozostawania bez pracy w miesiącach						Niepełnosprawni poszukujący pracy i niepozostający w zatrudnieniu ogółem	Z tego wg czasu pozostawania bez pracy w miesiącach							
			do 1	1-3	3-6	6-12	12-24	pow. 24		do 1	1-3	3-6	6-12	12-24	pow. 24		
			01	02	03	04	05	06		07	08	09	10	11	12	13	14
Ogółem		01	158	17	17	23	28	30	43	32	4	5	6	5	3	9	
Miejsce zamieszkania	Miasta	02	14	1	2	1	1	4	5	3	0	1	1	0	0	1	
	Wieś	03	144	16	15	22	27	26	38	29	4	4	5	5	3	8	
Płeć	Mężczyźni	04	93	10	10	15	19	21	18	18	1	1	4	3	3	6	
	Kobiety	05	65	7	7	8	9	9	25	14	3	4	2	2	0	3	
Osoby bez kwalifikacji	O	06	45	5	0	5	7	13	15	5	1	0	1	0	0	3	
	K	07	19	1	0	2	2	3	11	3	1	0	1	0	0	1	
Wiek (z wiersza 01)	18-24	O	08	7	0	0	3	2	2	0	0	0	0	0	0	0	
		K	09	4	0	0	1	2	1	0	0	0	0	0	0	0	
	25-29	O	10	16	3	1	3	3	3	3	3	0	1	0	1	1	0
		K	11	9	2	0	1	1	2	3	1	0	1	0	0	0	0
	30-39	O	12	26	1	2	3	7	3	10	5	0	0	2	1	0	2
		K	13	13	1	2	0	3	2	5	3	0	0	1	1	0	1
	40-44	O	14	13	2	0	3	4	1	3	5	1	0	1	0	1	2
		K	15	8	1	0	2	2	0	3	2	1	0	1	0	0	0
	45-49	O	16	11	2	1	1	3	1	3	4	0	2	0	1	0	1
		K	17	8	1	1	1	1	1	3	2	0	2	0	0	0	0
	50-54	O	18	26	4	3	5	1	6	7	6	1	2	1	1	0	1
		K	19	11	1	1	2	0	2	5	4	1	1	0	1	0	1
	55-59	O	20	41	5	8	2	4	8	14	5	1	0	0	1	1	2
		K	21	12	1	3	1	0	1	6	2	1	0	0	0	0	1
60 i więcej lat	O	22	18	0	2	3	4	6	3	4	1	0	2	0	0	1	
	K	23	0	0	0	0	0	0	0	0	0	0	0	0	0	0	
Stopień niepełnosprawności	znaczny	24	2	0	0	0	1	0	1	4	0	0	1	1	1	1	
	umiarkowany	25	46	6	8	7	9	7	9	25	3	4	5	3	2	8	
	lekki	26	110	11	9	16	18	23	33	3	1	1	0	1	0	0	

Wyszczególnienie			Niepełno- sprawni bezro- botni ogółem	Z tego wg czasu pozostawania bez pracy w miesiącach							Niepełno- sprawni poszuku- jący pracy i niepozostają- cy w zatrudnie- niu ogółem	Z tego wg czasu pozostawania bez pracy w miesiącach					
				do 1	1-3	3-6	6-12	12-24	pow. 24	do 1		1-3	3-6	6-12	12-24	pow. 24	
				01	02	03	04	05	06	07		08	09	10	11	12	13
Przyczyna niepełno- sprawno- ści	Upośledzenie umysłowe	27	0	0	0	0	0	0	0	0	0	0	0	0	0		
	Choroby psychiczne	28	15	3	0	2	0	4	6	3	0	0	0	2	0	1	
	Zaburzenie głosu, mowy i choroby słuchu	29	6	0	1	0	2	1	2	2	0	0	0	1	0	1	
	Całościowe zaburzenia rozwojowe	30	0	0	0	0	0	0	0	0	0	0	0	0	0	0	
	Choroby narządu wzroku	31	5	0	1	0	2	0	2	3	0	0	0	0	1	2	
	Upośledzenia narządu ruchu	32	70	9	9	11	13	13	15	11	2	2	5	0	1	1	
	Epilepsja	33	9	0	1	2	2	2	2	1	0	0	1	0	0	0	
	Choroby układu oddechowego i układu krążenia	34	14	1	2	3	0	5	3	3	1	0	0	1	0	1	
	Choroby układu pokarmowego	35	0	0	0	0	0	0	0	2	0	1	0	0	0	1	
	Choroby układu moczowo - pęciowego	36	4	0	0	0	3	1	0	0	0	0	0	0	0	0	
	Chorob. neurologiczne	37	17	3	1	3	2	2	6	3	0	1	0	0	1	1	
Inne	38	15	1	2	1	4	2	5	3	1	0	0	1	0	1		
Nieustalony	39	3	0	0	1	0	0	2	1	0	1	0	0	0	0		
Staż pracy ogółem	do 1 roku	40	29	6	2	4	8	7	2	8	0	1	4	1	0	2	
	1-5	41	28	3	3	3	5	6	8	2	1	0	0	0	1	0	
	5-10	42	19	1	1	2	5	5	5	6	0	2	2	0	0	2	
	10-20	43	31	3	4	6	5	6	7	6	0	1	0	2	1	2	
	20-30	44	19	2	4	4	2	1	6	5	3	1	0	1	0	0	
	30 lat lub więcej	45	10	1	3	1	0	3	2	0	0	0	0	0	0	0	
bez stażu	46	22	1	0	3	3	2	13	5	0	0	0	1	1	3		

DZIAŁ 4. WOLNE MIEJSCA PRACY I AKTYWIZACJI ZAWODOWEJ DLA OSÓB NIEPEŁNOSPRAWNYCH
4.1. Wolne miejsca pracy i aktywizacji zawodowej dla osób niepełnosprawnych

Wyszczególnienie		Zgłoszone w półroczu sprawozdawczym				W końcu półrocza sprawozdawczego		
		razem	z rubr. 1 - dotyczące pracy			razem	w tym niewykorzystane dłużej niż 30 dni	
			subsydowanej	z sektora publicznego	sezonowe			
0		1	2	3	4	5	6	
Ogółem wolne miejsca pracy i miejsca aktywizacji zawodowej (w.02+w.03)		01	113	6	5	72	19	0
z wiersza 01	zatrudnienie lub inna praca zarobkowa	02	108	1	1	72	19	0
	miejsca aktywizacji zawodowej	03	5	5	4	X	0	0
	z wiersza 03	04	5	5	4	X	0	0
	staże	05	0	0	0	X	0	0
	przygotowanie zawodowe dorosłych	06	0	0	0	X	0	0
	prace społecznie użyteczne	07	0	0	0	0	0	0
dla osób w okresie do 12 miesięcy od dnia ukończenia nauki		07	0	0	0	0	0	0

4.2. Osoby niepełnosprawne objęte indywidualnym planem działania (IPD)

Wyszczególnienie			Osoby niepełnosprawne objęte indywidualnym planem działania				
			bezrobotni		poszukujący pracy		
0			1	2	3	4	
			razem	kobiety	razem	kobiety	
Przygotowano IPD			08	95	44	0	0
Przerwali realizację IPD			09	102	49	0	0
w tym z powodu podjęcia pracy			10	37	18	0	0
Zakończyli realizację IPD			11	14	10	0	0
Realizujący IPD			12	143	62	1	0

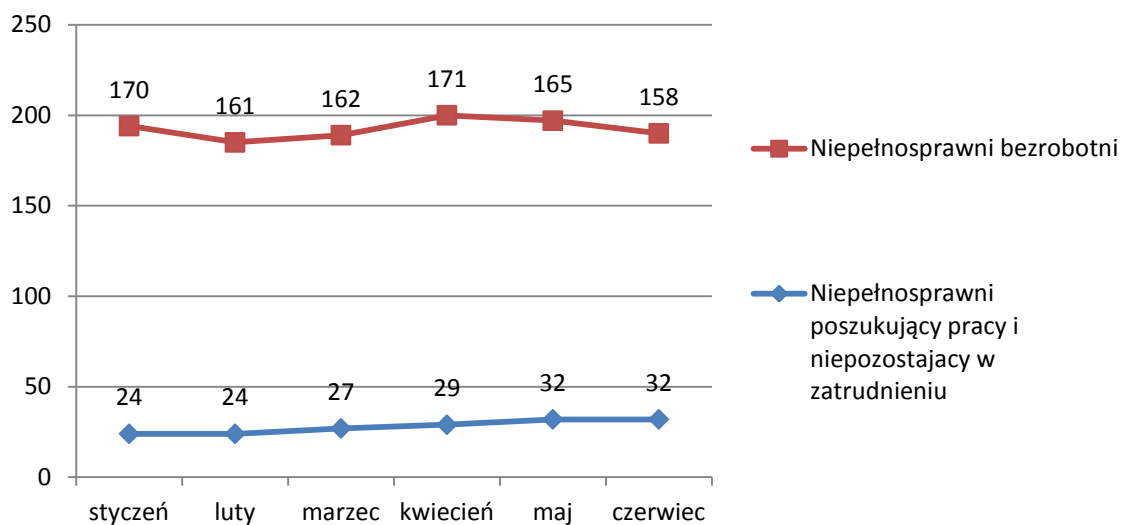
4.3. Profile pomocy dla osób niepełnosprawnych

Wyszczególnienie		Liczba niepełnosprawnych bezrobotnych dla których ustalono profil pomocy		Liczba wywiadów z niepełnosprawnymi zakończonych ustaleniem profilu		Liczba niepełnosprawnych bezrobotnych z ustalonym profilem pomocy		
		razem	kobiety	razem	kobiety	razem	kobiety	
		w półroczu sprawozdawczym		w końcu półrocza spraw.				
0		1	2	3	4	5	6	
Ogółem (w.14+w.15+w.16)		13	99	47	105	49	155	64
z tego	Profil I	14	X	X	0	0	0	0
	Profil II	15	X	X	83	39	86	35
	Profil III	16	X	X	22	10	69	29

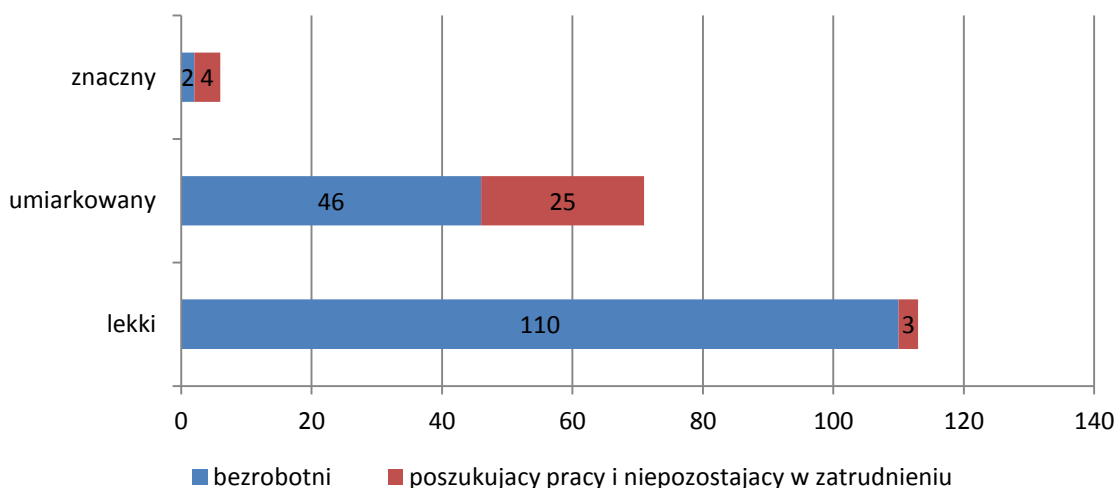
4.4 Aktywne formy przeciwdziałania bezrobociu dla niepełnosprawnych

Wyszczególnienie			Osoby niepełnosprawne razem w końcu półrocza sprawozdawczego	
			1	2
			razem	w tym kobiety
Osoby niepełnosprawne bezrobotne	zatrudnione przy pracach interwencyjnych	17	3	3
	zatrudnione przy robotach publicznych	18	2	0
	odbywające szkolenie	19	1	0
	z wiersza 19 - w ramach bonu szkoleniowego	20	0	0
	odbywające staż	21	4	3
	z wiersza 21 - w ramach bonu stażowego	22	0	0
	odbywające przygotowanie zawodowe dorosłych	23	0	0
	odbywające prace społecznie użyteczne	24	2	1
	z wiersza 24 - w ramach PAI	25	0	0
	zatrudnione w ramach świadczenia aktywizacyjnego	26	0	0
	zatrudnione w ramach grantu na telepracę	27	0	0
	zatrudnione w ramach refundacji składek na ubezpieczenie społeczne	28	0	0
	zatrudnione w ramach dofinansowania wynagrodzenia za zatrudnienie skierowanego bezrobotnego powyżej 50 r.ż.	29	2	1
	z wiersza 29 - w tym powyżej 60 roku życia	30	0	0

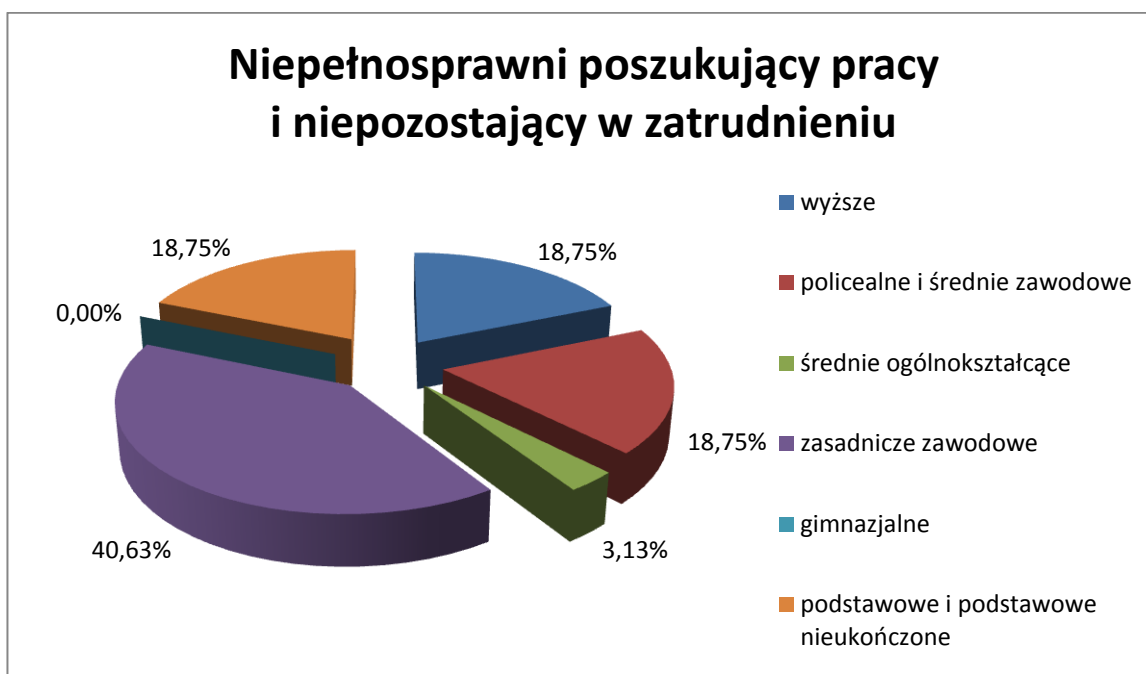
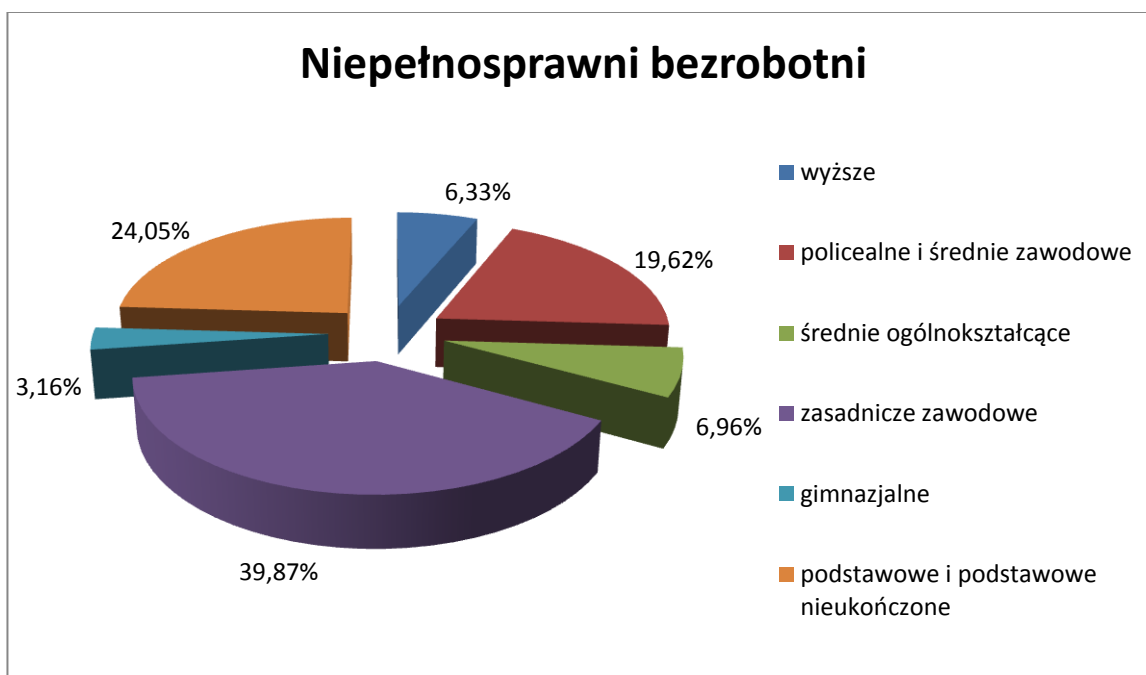
Osoby niepełnosprawne PUP Lublin - I półrocze 2018



Osoby niepełnosprawne wg stopnia niepełnosprawności - na koniec I półrocza



Niepełnosprawni wg wykształcenia w I półroczu 2018



Niepełnosprawni wg wieku w I półroczu 2018

